

2021

# PRODUCT CATALOGUE



Shanghai Oceanhood Opto-eletronics Tech Co.,LTD



# COMPANY PROFILE

2011

42%

A

C

B

D



33  
10



ISO 9001  
ISO 14001  
ISO 45001



PDF



1.



»	EVA3000PLUS



# RMS1000

RMS1000

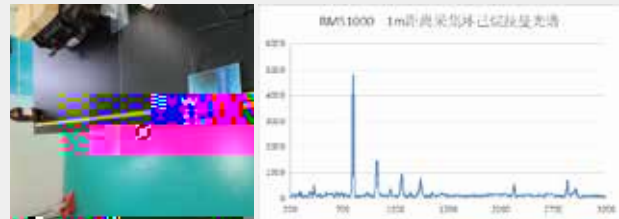
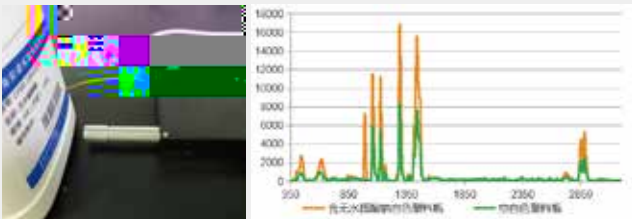


RMS1000	
尺寸	117× 78× 18.5mm
重量	220g
电池容量	N.A
激发光波长	785nm± 0.5nm
激发光功率	5~500mW
光谱范围	200~3100cm <sup>-1</sup>
光谱分辨率	8cm <sup>-1</sup> @ 25μm
通讯接口	Micro-USB TTL
支持系统	Windows Android Linux



Linux      Windows    Andorid  
:      1  
0.5%

## 性能测试



# EVA5000

EVA5000

RMS1000



# TR1000

TR1000

20cm<sup>-1</sup>



20~3000cm<sup>-1</sup>

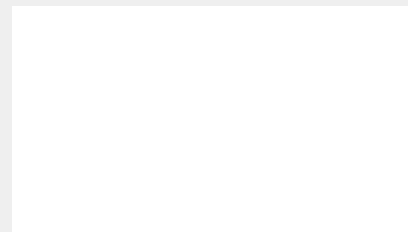
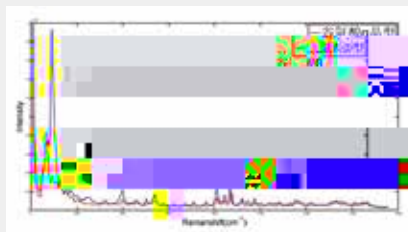
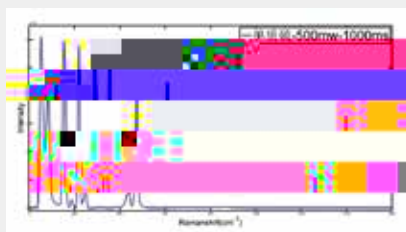


IP65



IQ/OQ/DQ

## 实验测试谱图



	TR1000
尺寸	240× 95× 71mm
重量	1.2kg
光谱范围	20-3000cm <sup>-1</sup>
波长分辨率	7cm <sup>-1</sup> @ 20~3000cm <sup>-1</sup>
激发波长	785nm± 0.5nm
低波数测试	25.9cm <sup>-1</sup> 50cm <sup>-1</sup> 85.1cm <sup>-1</sup> @
摄像头	800W
三防标准	IP65
工作温度	5~80

# DHR1000

DHR1000

785nm 830nm

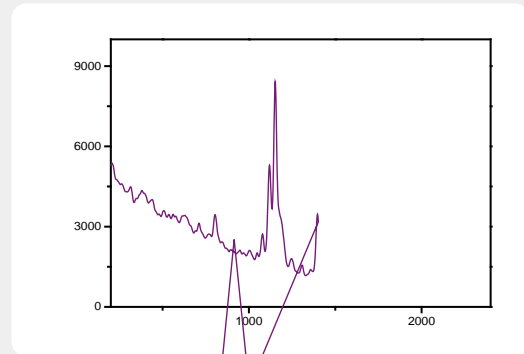
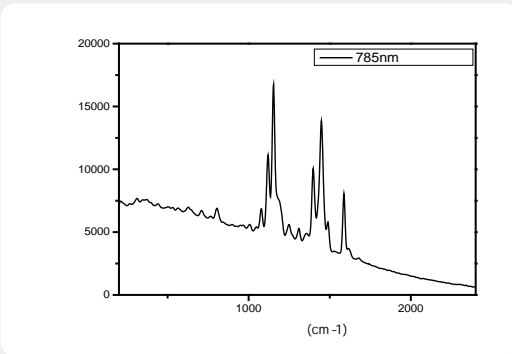
DHR1000



785nm 830nm

MES

## 拉曼实验谱图



DHR1000	
尺寸	191× 96× 43.3mm
重量	~800g
输出接口	Micro USB
光谱范围	200-3100cm <sup>-1</sup> 200-2500cm <sup>-1</sup>
波长分辨率	<10cm <sup>-1</sup> @25μm
激发波长	785± 0.5nm      0.08nm      830± 0.5nm      0.08nm
激光器使用寿命	10000hrs
电源电压	5V/2A
输出功率	0-500mW
摄像头	800
触摸屏	720× 1280
三防标准	IP65

# Portman

Portman

532nm 785nm 1064nm

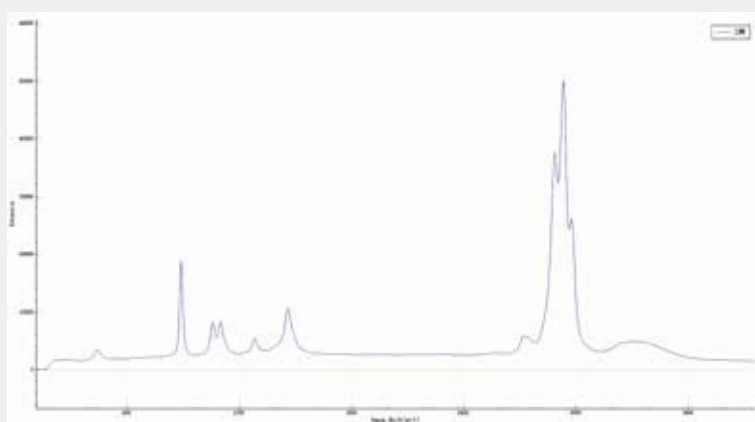


▶ 532nm 633nm 785nm 830nm 1064nm

▶ Uspectral PLUS



## 实验测试谱图



PR532-L-4000-10	532nm	200-4000cm <sup>-1</sup>	12cm <sup>-1</sup>
PR532-B-4000-10	532nm	200-4000cm <sup>-1</sup>	12cm <sup>-1</sup>
PR532-T-4000-10	532nm	200-4000cm <sup>-1</sup>	12cm <sup>-1</sup>
PR633-T-4500-10	633nm	200-4500cm <sup>-1</sup>	13cm <sup>-1</sup>
PR785-L-3000-25	785nm	200-3000cm <sup>-1</sup>	8cm <sup>-1</sup>
PR785-B-3000-25	785nm	200-3000cm <sup>-1</sup>	8cm <sup>-1</sup>
PR785-T-3000-25	785nm	200-3000cm <sup>-1</sup>	8cm <sup>-1</sup>
PR785-T-3000-10	785nm	200-3000cm <sup>-1</sup>	9cm <sup>-1</sup>
PR830-B-2500-25	785nm	200-3000cm <sup>-1</sup>	8cm <sup>-1</sup>
PR830-T-2500-25	785nm	200-3000cm <sup>-1</sup>	8cm <sup>-1</sup>
PR1064-T-2500-25	1064nm	200-2500cm <sup>-1</sup>	12cm <sup>-1</sup>

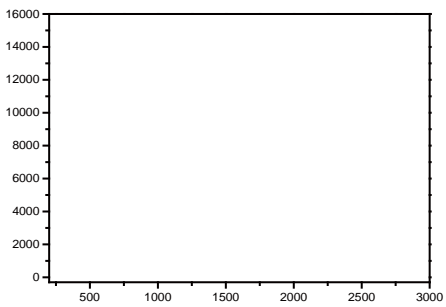


# 785nm

785nm  
40°C      10°C  
USB



10



# 1064nm

PR1064

1064nm

InGaAs

785nm 532nm

1064nm

1064nm

532nm 785nm



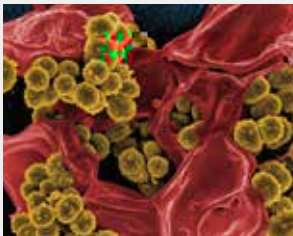
1ms~60s

RMS<1% @ 2hrs

512pixels

12cm<sup>-1</sup>

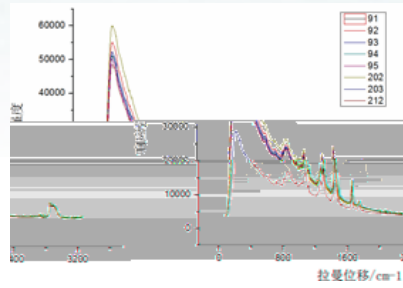
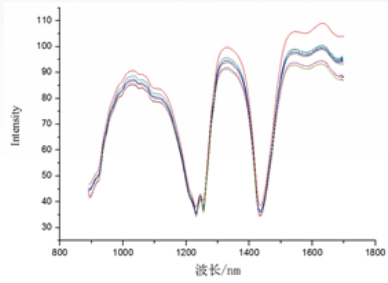
## 实验测试谱图



	PR1064
尺寸	290x 187x 68mm
重量	4.6kg
光谱范围	200~3000cm <sup>-1</sup>
光谱分辨率	~15cm <sup>-1</sup> @ 25μm
激发波长	1064± 0.5nm      0.2nm
信噪比	15000:1
积分时间	1ms~60s
工作温度	0~50
工作湿度	10~80%

SS1901

C H O H N H S H



SEED3000

785nm

USB



	<b>SEED3000</b>	
尺寸	160× 140× 42mm	
重量	1.25kg	
适用样品		
光谱范围	200~3100cm <sup>-1</sup>	
波长分辨率	<10cm <sup>-1</sup> @ 25μm	
激发波长	785± 0.5nm	0.08nm
输出功率	0~500mW	
积分时间	1ms~65s	
探头工作距离	7.5mm	
工作温度	0~40	
工作湿度	5~80%	



200~3100cm<sup>-1</sup>;

<2% P-P@ 2hrs

4.5cm<sup>-1</sup>



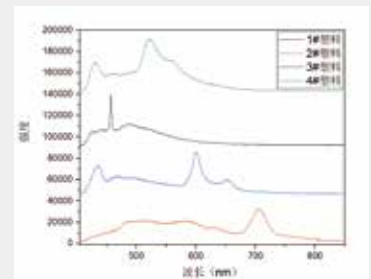
# LIFS

LIFS



405nm 980nm

## 实验测试谱图



FR405-L-25	405nm	415-1000nm	1.5nm
FR980-L-25	980nm	380-850nm	1.5nm

CRS1000



▶ 532nm 633nm 785nm 1064nm



UspectralPLUS FOODSAFE



PR532-L-4000-10	532nm	200-4000cm <sup>-1</sup>	12cm <sup>-1</sup>
PR532-B-4000-10	532nm	200-4000cm <sup>-1</sup>	12cm <sup>-1</sup>
PR532-T-4000-10	532nm	200-4000cm <sup>-1</sup>	12cm <sup>-1</sup>
PR633-T-4500-10	633nm	200-4500cm <sup>-1</sup>	13cm <sup>-1</sup>
PR785-L-3000-25	785nm	200-3000cm <sup>-1</sup>	8cm <sup>-1</sup>
PR785-B-3000-25	785nm	200-3000cm <sup>-1</sup>	8cm <sup>-1</sup>
PR785-T-3000-25	785nm	200-3000cm <sup>-1</sup>	8cm <sup>-1</sup>
PR785-T-3000-10	785nm	200-3000cm <sup>-1</sup>	9cm <sup>-1</sup>
PR1064-T-2500-25	785nm	200-2500cm <sup>-1</sup>	12cm <sup>-1</sup>



型号:GE-1  
 粒径范围: 44-56 nm  
 吸收峰位置: 538nm  
 溶剂: 0.01% 柠檬酸盐溶液  
 稳定性: 大于6个月



型号:SE-1  
 粒径范围: 45-55 nm  
 吸收峰位置: 418nm  
 溶剂: 0.01% 柠檬酸盐溶液  
 稳定性: 大于6个月



5min

4000 /

30000mAh

4



4



检测项目	常见食品(适用范围)	检测时间/分	检出限
		15	10ppm
		15	0.3%
		15	0.1%
		5	5ppm
		20	30ppm
		20	1ppm
		20	0.5ppm
		20	0.5ppm
		20	0.5ppm
		20	0.5ppm
		20	0.1ppm
		20	1ppm
		20	1ppm
		20	0.1ppm
		15	1ppb
		15	1ppb
		15	0.2ppm
		10	0.1ppm
		10	0.1ppm
		10	4ppm
		10	1ppm
		15	0.1ppm
		15	10ppm
		15	5ppm



# 785nm

785

RK 785-I

RK 785-II RK 785-III

## 应用领域

- 
- 
- 
- 
- 
- 

>>

1.
  - 1) (FC SMA905)
  - 2)
  - 3)
  - 4)
2.
  - 1) Uspectral PLUS
  - 2)
  - 3) > >
3.
  - 1) >
  - 2)

RK 785-I

- |                                    |                         |
|------------------------------------|-------------------------|
| 1. :200~3100cm <sup>-1</sup>       | 5. <3 cm <sup>-1</sup>  |
| 2. <10 cm <sup>-1</sup> @25μm slit | 6. :<1 cm <sup>-1</sup> |
| 3. 300 1                           | 7. 785± 0.5nm           |
|                                    | 8. 0.08nm               |
| 4.CCD:Hamamatsu 11639              | 9. OD8                  |

Laser785-0.08-500-FC-3A  
+  
RPB785-1.5-FS  
+  
XS11639-790-1050-25-1A

SH-LQD-ADJ  
SH-RAM-FFP  
SH-RAM-D20

- |                                    |                         |
|------------------------------------|-------------------------|
| 1. : 150~3200cm <sup>-1</sup>      | 5. <3 cm <sup>-1</sup>  |
| 2. <12 cm <sup>-1</sup> @25μm slit | 6. :<1 cm <sup>-1</sup> |
| 3. 450:1                           | 7. 785± 0.5nm           |
|                                    | 8. 0.08nm               |
| 4.CCD:Hamamatsu 11510              | 9. OD8                  |

Laser785-0.08-500-FC-3A  
+  
RPB785-1.5-FS  
+  
XR3000

SH-LQD-ADJ  
SH-RAM-FFP  
SH-RAM-D20



RK 785-II

RK 785-III



- |                                    |                         |
|------------------------------------|-------------------------|
| 1. :150~3200cm <sup>-1</sup>       | 5. <3 cm <sup>-1</sup>  |
| 2. <10 cm <sup>-1</sup> @25μm slit | 6. :<1 cm <sup>-1</sup> |
| 3. 800:1                           | 7. 785± 0.5nm           |
|                                    | 8. 0.08nm               |
| 4. 25                              | 9. OD8                  |

Laser785-0.08-500-FC-3A  
+  
RPB785-1.5-FS  
+  
XS11850

SH-LQD-ADJ  
SH-RAM-FFP  
SH-RAM-D20



# OFS

OFS

OFS

OFS

Uspectral-PLUS

Windows



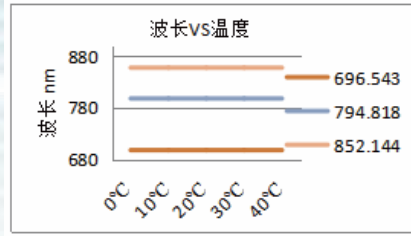
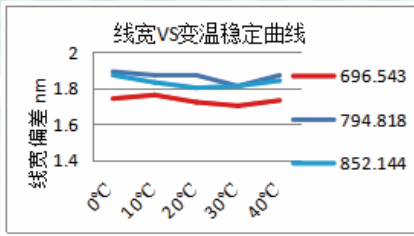
3-5 60%



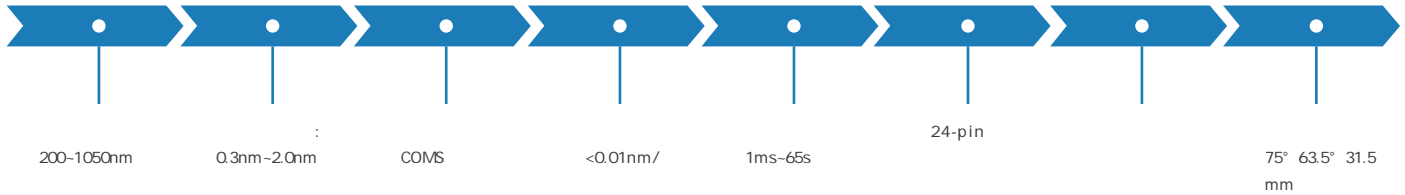
	OFS1100	OFS1700	OFS2500
尺寸	213× 187× 100mm	310× 450× 135mm	310× 450× 135mm
重量	4.6kg	5.8kg	5.8kg
光谱范围	350-1100nm	350-1700nm	350-2500nm
光纤配置	600μm VIS-NIR		
光谱分辨率	1.8nm @ 350-1000nm 8nm @ 1000-2500nm		
嵌入式主板	Windows10		
屏幕	10		
钨灯光源	5W		
光纤输出接口	SMA905		
信号输入			
积分时间	4ms-65s		
电源供电	12V/2A		
工作温度	0-40		
工作湿度	5-80%		



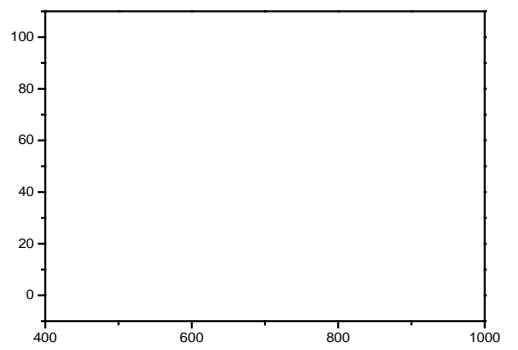
# XS11639系列



					@ 10umSLIT	@ 25umSLIT	@ 50umSLIT
XS11639-200-850	42mm	60mm	200nm	940nm	0.8nm	1nm	1.5nm
XS11639-350-1000	42mm	60mm	380nm	1112nm	0.6nm	0.8nm	1.1nm
XS11639-200-550	42mm	60mm	200nm	550nm	0.4nm	0.5nm	0.8nm
XS11639-785-1050	42mm	60mm	785nm	1050nm	0.45nm	0.5nm	0.7nm
XS11639-530-700	42mm	60mm	530nm	705nm	0.3nm	0.4nm	0.5nm
XS11639-200-365	42mm	60mm	200nm	365nm	0.15nm	0.25nm	0.45nm



XS11639	
探测器	Hamamatsu S11639
像素	2048pixels
狭缝宽度	25μm 10μm 50μm 100μm 200μm
信噪比	300:1
波长稳定性	<0.2nm
A/D 分辨率	16-bit
灵敏度一致性	<2%
热稳定性	0.01nm/
暗噪声	30RMS@ 100ms
动态范围	2000:1
积分时间	1ms~65s
输出接口	Micro USB



# XV7031

XV7031

C-T

XV7031

15°

± 12counts

XV7031



-15



± 12RMS@ 100ms



实验测试谱图



# VX11071

VX11071

530nm~700nm

0.5nm

S11071-1106

532nm



S11071



<0.1nm@

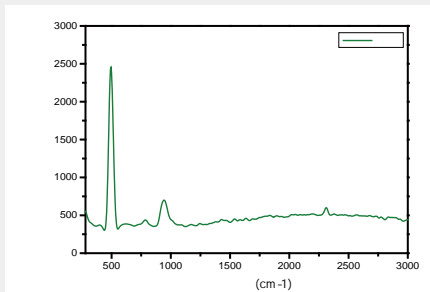


<0.1nm@0~40

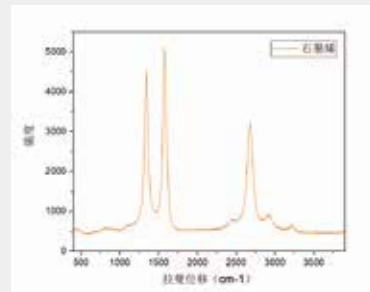
<2%



## 实验测试谱图



1. 1000ms  
2. 350mW



1. 5000ms  
2. 350mW



	VX11071
尺寸	146× 133× 86mm
重量	~ 1500g
像素	2048× 64 pixels
波长范围	530~700nm
光谱分辨率	<0.5nm@ 2.5μm
信噪比	450 1
暗噪声	15RMS@ 100ms
积分时间	4ms~65s
工作温度	0~40

# XS9214

XS9214

InGaAs

512

XS9214

0~40

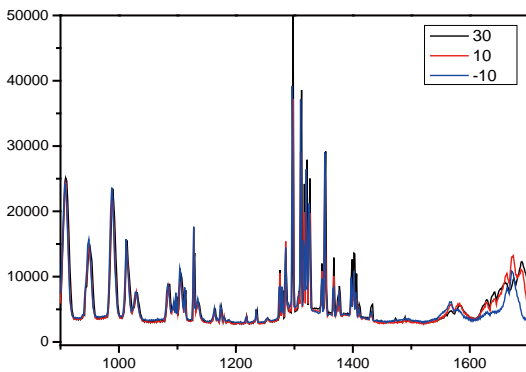
2

N.AO.22



2 @ 0~40

900~1700nm

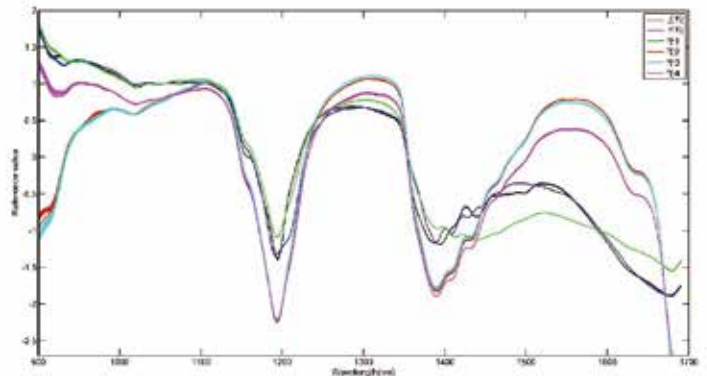


### 应用领域

- 
- 
- 



	XS9214
尺寸	130× 110× 70mm
重量	580g
像素	512pixels
光谱范围	900nm~1700nm
光谱分辨率	3.5nm typical) 6nm(Max)
信噪比	1000:1
暗噪声	20RMS@ 100ms
积分时间	1ms~65s
工作温度	0~40







# XS11850

XS11850

785nm

S11850

CCD

1

TEC

25

65s



▶ XS11850

▶ 1 25 (

▶ 10cm<sup>-1</sup> 790~1050nm



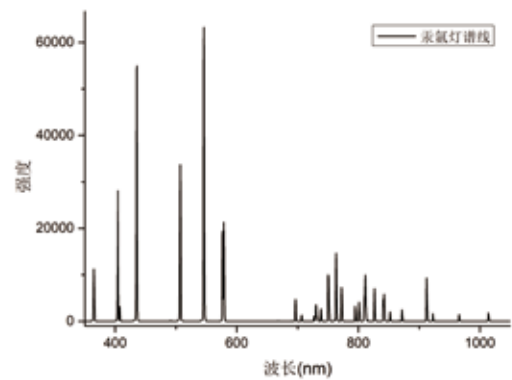
1% 3%

## 应用领域

- 
- 
- 
- 
- 



	XS11850
尺寸	127.3× 71.8× 38mm
重量	390g
像素	2048× 64pixels
光谱范围	790~1050nm
光谱分辨率	<10cm <sup>-1</sup> @ 25μm
信噪比	800:1@ 100ms
暗噪声	~15RMS@ 100ms
积分时间	4ms~65s
工作温度	0~50



# XS12666

XS12666 MEMS  
HamamatsuC12666MA

340~780nm

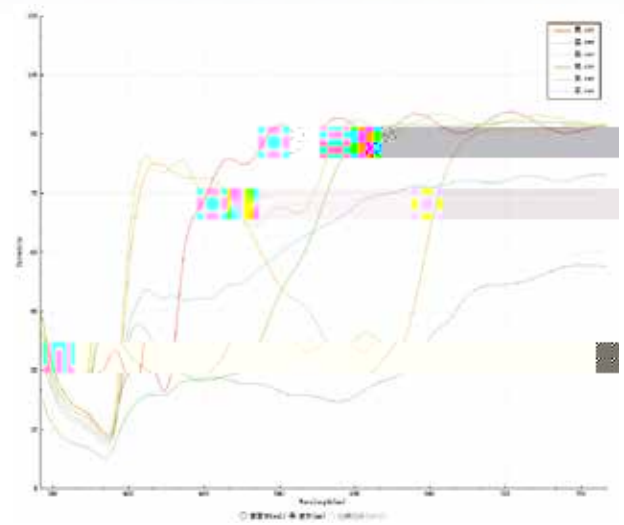


72× 46× 16mm



## 应用领域

- 
- 
- 
- 
- 



	XS12666
尺寸	72× 46× 16mm
重量	150g
像素	256pixels
光谱范围	340~780nm
光谱分辨率	<15nm@ 15μm
信噪比	300:1@ 100ms
暗噪声	~30RMS@ 100ms
积分时间	4ms~20s
工作温度	5~80

# XS14237

XS14237

InGaAs

1064nm

512 bar

XS14237

0~40

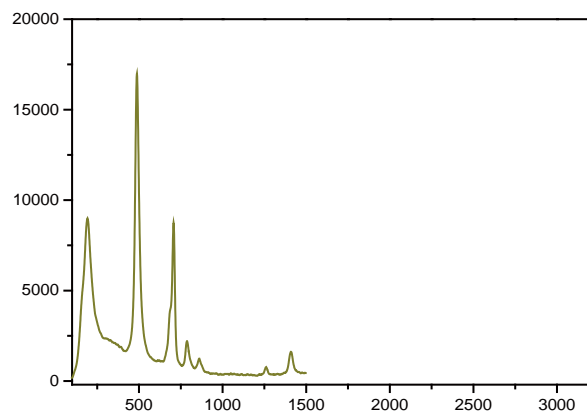
2

N.AO.22



-10

10RMS@ 100ms



## 应用领域

- 
- 
- 
- 
- 



	XS14237
尺寸	130× 110× 70mm
重量	580g
像素	512pixels
光谱范围	1000nm ~1700nm
光谱分辨率	15cm <sup>-1</sup> @ 25μm
信噪比	15000 1
暗噪声	10RMS@ 100ms
积分时间	1ms~65s
工作温度	-10~35

# XR3000

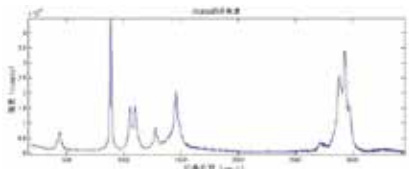
XR3000 CT  
 800nm  
 780nm~1070nm XR3000 CCD  
 785nm  
 XR3000



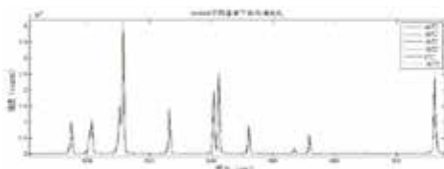
780~1070nm  
 ~12cm<sup>-1</sup> @ 25μm slit

## 应用领域

- 
- 
- 
- 
- 



1. 350mW  
 2. 1S  
 99%



1. HG-1  
 2. 200μm VIS-NIR  
 SMA905  
 3.



	XR3000
尺寸	94× 72.5× 42mm
重量	420g
像素	2048× 64pixels
光谱范围	780nm ~1070nm
光谱分辨率	~12cm <sup>-1</sup> @ 25μm
信噪比	450 1
暗噪声	30RMS@100ms
积分时间	1ms~65s
工作温度	0~40

# XV1100

XV1100

185~1150nm

CCD 75%

16-bitA/D

XV1100 0~40

<0.1nm



185nm~1150nm

<2.5nm@ 600um

<0.1nm@

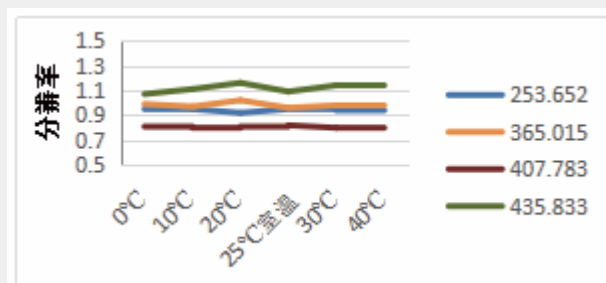
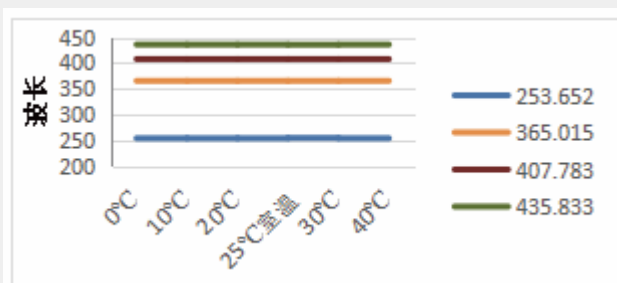
0~40 ,

<2%

## 应用领域

- 
- 
- 
- 
- HPLC

0~40



# XV400

XV400

180nm~430nm

CCD 75%

16-bitA/D

XV400 0~40

<0.1nm





- |    |                    |       |         |                |
|----|--------------------|-------|---------|----------------|
| 1. | 785nm 830nm 1064nm | 2.    | 0~500mW | <3% P-P (2hrs) |
| 3. | ±0.5nm <0.005nm/°C | 4.VBG | 0.08nm  |                |

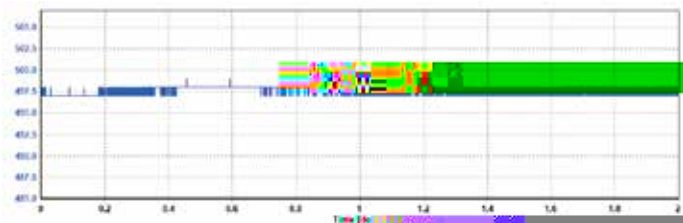
Laser - -P-C

: 785nm 830nm 1064nm  
C: SMA FC

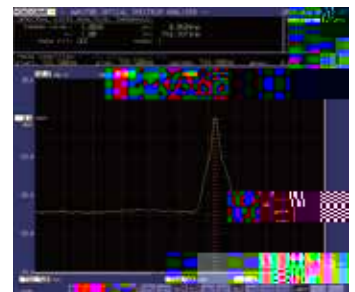
: 0.08nm P: 500mW



中心波长	785nm 830nm 1064nm 405nm 976nm	785nm 830nm 1064nm		
尺寸	211× 156× 62mm	75× 50× 100mm	79× 65× 19mm	79× 65× 19mm
重量	1200g	250g	200g	47g
产品特点	1. 2. 3.	1. 2. 3. 4.8	1. OEM 2.	1. 2. 3.
输出接口	FC/SMA905			
控制方式			---	/
通讯方式	----	USB /RS232	10PIN	10PIN
电源电压	12V/2A	5V/4A		



2hrs  
P-P 3%



785nm  
±0.5nm; 0.08nm

"OHLaser"

# 532nm

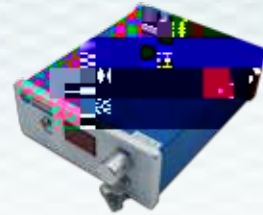
532nm

532nm

0 100mW



中心波长	532± 5nm	
尺寸	211× 156× 62mm	180× 44× 42mm
重量	1.2kg	0.23kg
产品特点	1. 2. 3.	1. OEM 2.
激光功率	0~100mW	
功率稳定性	3% P-P@ 2hrs	
谱线宽度	0.2nm	
输出接口	FC/SMA905	
使用寿命	5000hrs	
电源电压	12V/2A	5V/4A
工作温度	0~40	
工作湿度	5~80%	




中心波长	405nm	405nm 808nm 976nm	976nm
尺寸	70× 40× 38mm	300× 200× 62mm	75× 50× 100mm
重量	170g	1.2kg	250g
产品特点	1. OEM 2.	1. 2. 3.	1. 2. 3. 4.8
输出接口	FC	FC/SMA905	FC/SMA905
电源电压	12V/2A		
工作温度	0~45		
工作湿度	5~80%		




**RPB-X-N-FF**

1. FC
2. FC
- 3.
4. OD8




**RPB-X-1.5-FS**

1. FC/SMA905
2. SMA905
3. 1.5m 8.5mm



**RPB-XT-1.5-FS**

1. FC/SMA905
2. SMA905
3. 1.5m 8.5mm
- 4.



**RPB-X-1.5-FS-90**

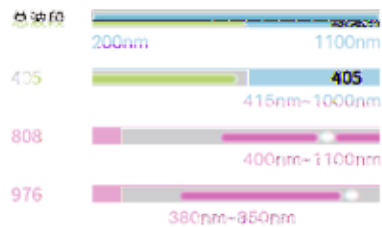
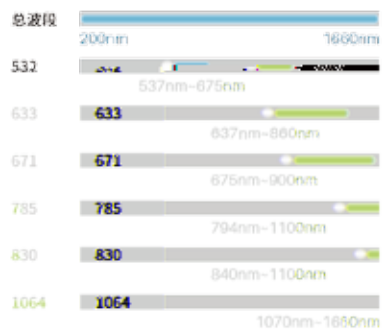
1. FC/SMA905
2. SMA905
3. 1.5m 8.5mm

**RPB**

**FPB**

- 1.
- 2.
- 3.
- 4.
- 5.
- 6.

- 1.
- 2.
- 3.
- 4.
- 5.
- 6.



( >80% , )



QP

QR

BIF

>>QP



>>QR



>>BIF



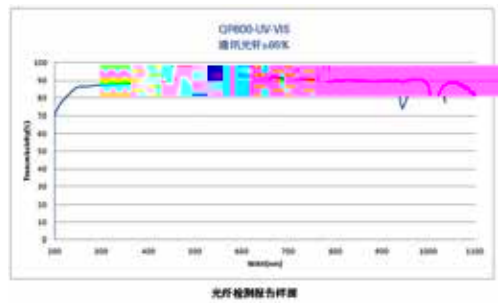
Y

\* \* N N

" "

>>

		N . A .		
100μm	200~1100nm 350~1700nm 350~2500nm 190~1100nm	0.11 0.22 0.37	3.0mm 6.0mm 6.0mm 5.5mm 8.5mm	SMA905/FC
200μm				
300μm				
400μm				
600μm				
800μm				
1000μm				



>>



# HL10000-P5

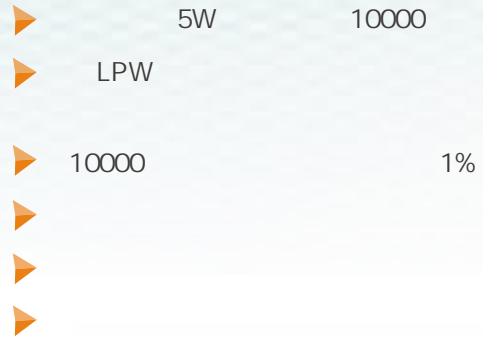
HL10000-P5

VIS-NIR(350~2500nm)

10000



	HL10000-P5
尺寸	194× 149× 66mm
灯泡输出功率	5w
灯泡寿命	10000hrs
灯泡色温	2750K
光谱范围	350~2500nm
稳定性	1% P-P@ 2hrs
预热时间	15min
输出接口	SMA905
工作电压	220V AC
工作温度	0~40
工作湿度	5~80%



# HL10000-Mini

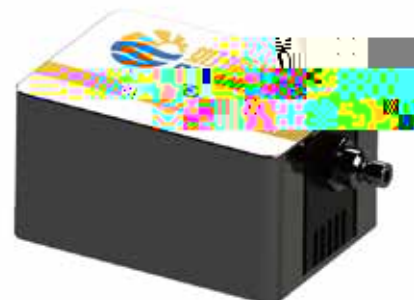
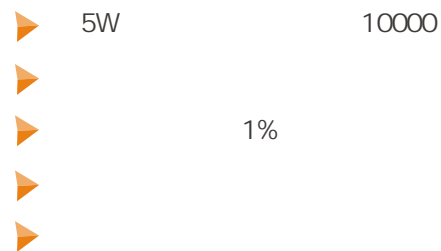
HL10000-Mini  
(350~2500 nm)

10000

VIS-NIR



	HL10000-Mini
尺寸	76× 55× 46mm
重量	0.5kg
灯泡输出功率	5W
灯泡寿命	10000hrs
灯泡色温	2750K
光谱范围	350~2500nm
稳定性	1% P-P@ 2hrs
静止功率	1.08W
工作功率	8.04W
预热时间	15min
输出接口	SMA905
电源电压	12V/2A
工作温度	0~40
工作湿度	5~80%



# HL2000-ADJ

HL2000-ADJ

6000

350-2500nm

	HL2000-ADJ
尺寸	194× 149× 66mm
重量	1.7kg
灯泡输出功率	9W
灯泡寿命	6000hrs
灯泡色温	2915K
光谱范围	350-2500nm
稳定性	1% P-P(@ 2hrs)
静止功率	1W
工作功率	10W
预热时间	15min
输出接口	SMA905
供电电流	12V/1.2A
工作温度	0-40
工作湿度	10-85



<1%



6000hrs



350-2500nm



1.0W~9.0W

# HL2000-P20

HL2000-P20

2000

VIS-NIR(350-2500nm)

20W



	HL2000-P20
尺寸	117x80x66mm
重量	624g
灯泡输出功率	20W
灯泡寿命	2000hrs
灯泡色温	2750K
光谱范围	350-2500nm
稳定性	1% P-P(@ 2hrs)
预热时间	15min
光谱能量漂移	-0.5% /
输出接口	SMA905
电源规格	12V/1.2A
工作温度	0-40
工作湿度	10-85



20W

2000



LPW



2000

1%



SMA905



# DH2000

DH2000

200~2500nm

6000

SMA905

2000



	DH2000
尺寸	168x 93x 53mm
重量	7.0kg
稳定时间	10
灯泡寿命	2000 6000
连接器	SMA 905
能耗	3A @ 24 VDC 1
输入电压	220VAC
波长范围	200~400nm( ) 360~2500nm( )
输出功率	24 W( ) 5W( )



▶ 2000hrs  
▶ 6000hrs  
▶ 200~2500nm



# DH2000-Mini

DH2000-Mini

Shutter

200~2500nm  
SMA905

	DH2000-Mini
尺寸	168x 93x 53mm
重量	833g
波长范围	200~410nm( ) 360~2000nm( )
输出功率	3.8 W( ) 1.2 W( )
稳定性	0.25%/h
预热时间	10 ( ) 10 ( )
灯泡寿命	1000hrs
延迟时间	<2.0S
触发控制	TTL
连接器	SMA 905
数值孔径	0.245@ 0.057@
电源规格	12V/2A



▶ 200~2500nm  
▶ TTL

# CAL-Hg

CAL-Hg



	CAL-Hg
尺寸	90× 70× 28mm
重量	100g
灯泡寿命	3500hrs
光谱范围	253-922nm
预热时间	10min
输出接口	SMA905
电源电压	12V/2A
工作温度	0-40
工作湿度	5-80%



# LED4007 LED

LED4007      LED      0~100%      1mW LED      5000      SMA  
 400~700nm      Micro USB      RS232



- ▶ LED      5000
- ▶ USB
- ▶      400~700nm
- ▶      RS232



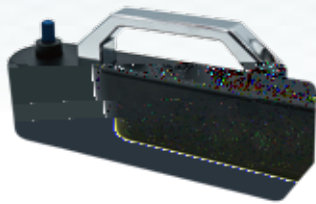
	LED4007
尺寸	112° 51° 72mm
重量	0.5Kg
稳定时间	3
光源寿命	5000
连接器	SMA 905
能耗	12W
输入电压	24VAC
波长范围	400-700 nm
输出功率	1mW

# PRB-DO-IS30

PRB-DO-IS30

PRB-DO-IS30

	PRB-DO-IS30
尺寸	180× 50× 79.5mm
重量	750g
探测口直径	9mm
积分球内径	30mm
测量模式	D/O
波段范围	350-2500nm
灯泡功率	5w
灯泡寿命	10000
光谱采集接口	SMA905
内置电池MAH	3400mA
电源供电	8.4V/2A
工作温度	0-40
工作湿度	5-80%



# LC-38-INT

HL10000-Mini



PTFE

	LC-38-INT
尺寸	164° 59° 78mm
重量	300g
内部材料	-97%
积分球内径	38mm
光纤接口	SMA905
固定孔位	M3, 25mm



# GER-Tube



GER-Tube

SMA905

1° 3° 5°

8° 10°

GER-Tube



# SH-LQD-ADJ

4 M2



	SH-LQD-ADJ
尺寸	60× 52× 45mm
材质	
适用探头	RPB/FPB
适配样品池	12.5× 12.5× 45mm 15mm 23mm
工作湿度	10-85

# SH-721C

SH-721C /

12.5° 12.5° 45mm



	SH-721C
尺寸	60× 52× 45mm
材质	
适用探头	RPB/FPB
适配样品池	12.5× 12.5× 45mm
适配探头直径	7.5mm
用途	

# SH-L-EN

SH-L-EN  
30% SEED3000

8mm 1ml



	SH-L-EN
尺寸	52× 30× 22mm
材质	
适配口径	8mm 1ml
用途	
增强效果	30%

## SH-RAM-D20

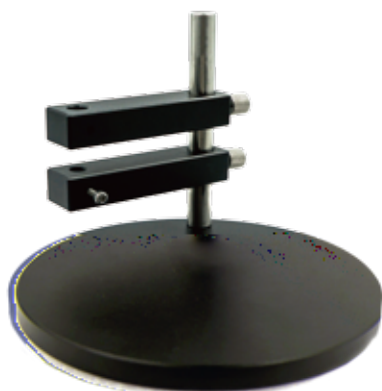
SH-RAM-D20  
150mm



	SH-RAM-D20		
底座尺寸	200× 150mm		
材质			
可调量程	150mm	0.1mm	
适用产品	RPB	/FPB	
支架重量	900g		

## SA-Stage-C

SA-Stage-C  
6.35mm



80mm

150mm



	SA-Stage-C	
底座尺寸	150mm×	10mm
材质	80mm	
可调量程		
适用产品	QR	
支架重量		
表面处理		

## SA20-1A

SA20-1A



	SA20-1A		
底座尺寸	200× 150mm		
水平平移台尺寸	80× 70mm		
竖杆高度	150mm		
水平方向行程	100mm	60mm	0.01mm
竖直方向行程	300mm	0.002mm	
读数精度	0.1mm		
支架总重	4kg		
适用产品	RPB	/FPB	



# VOA-6-SMA

VOA-6-SMA

SMA905



	VOA-6-SMA
尺寸	70× 40× 48mm
重量	0.13kg
工作波段	
光衰范围(%)	10-100
输入输出接口	SMA905
工作温度	0-40
工作湿度	10-85

COL-UV-10      10mm      6.3mm  
 (                  600um, N.A=0.22      )  
 2°(                  )

COL-UV-10      UV-VIS      VIS-NIR



6mm

SMA



	COL-UV-10	COL90-UV-10
镜片材料		
镜片直径	5mm	
镜片焦距	10mm	
通光孔径	6mm	
兼容孔径	0.22-0.37NA	
接口	SMA905	
工作温度	-20-150	

COL90-UV-10      45°  
 90°

WR

PTFE



97%

	WR-D97-100	WR-D97-30	WR-D97-100-STD	WR-D97-30-STD
保护壳材质				
外壳直径	120mm	40mm	120mm	40mm
内部直径	100mm	30mm	100mm	9mm
厚度	20mm	17mm	20mm	17mm
波段范围	250-2500nm	250-2500nm	250-2500nm	250-2500nm
漫反射率	92% @ 250-350nm 96% @ 350-1700nm 92% @ 1700-2500nm			
计量证书				

# IS

9.5mm

200-2500nm

SMA905



~97%

SMA905

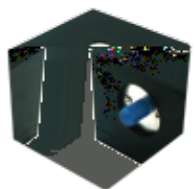
M3, 25mm



PTFE



25mm 38mm 50mm



IS-38-INT



IS-25-SBL

IS-25-INT

	IS
反射率	~97%
内胆直径	25mm 38mm 50mm
内胆材质	PTFE
适用波段	200-2500nm
输出接口	SMA905



2021

Shanghai Oceanhood Opto-electronics Tech Co.,LTD

Suppliers of Raman spectrometer, fiber probe, laser and sampling accessories



Ninth Edition

:400-820-7939

:www.oceanhood.com

: 111 1 413

Shanghai Oceanhood opto-electronics tech Co., LTD

Tel:400-820-7939

Add:Room 413,4F, No.1, Lane 111,Zhiye Road, PuDong District, Shanghai,P.R.C

